

Схема расположения границ публичного сервитута

Объект: Газопровод среднего давления

Местоположение: Московская область, г.о. Мытищи, п. Вешки

Кадастровые кварталы: 50:12:0120102, 50:12:0120103

В границах земельного участка с кадастровым номером: 50:12:0120102:50

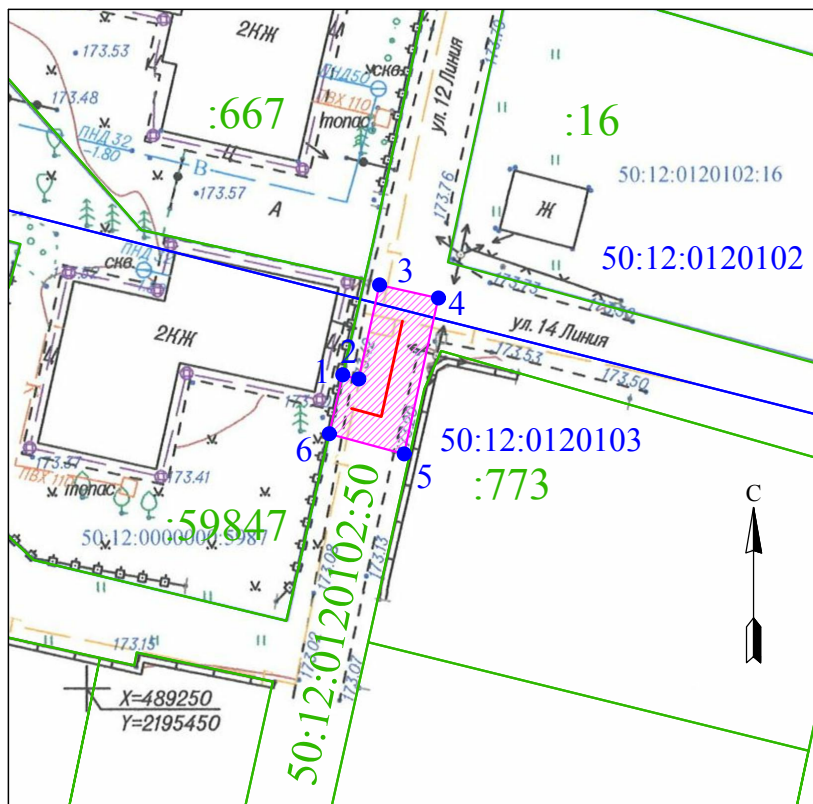
Площадь публичного сервитута : 46 кв.м.

Приложение к Постановлению
Администрации г.о. Мытищи

№ _____

от _____

План Масштаба 1:500



Условные обозначения:

1 ● - характерная точка границы публичного сервитута

— - граница публичного сервитута

— - границы земельных участков по данным ГКН

50:12:0080305 - номер кадастрового квартала

:104 - кадастровый номер земельного участка

— - проектируемое сооружение

Каталог координат

Система координат: МСК-50

Номер	X	Y	Дир. угол	Длина
1	489270,69	2195466,92	105° 51' 46"	1,09
2	489270,41	2195467,98	13° 12' 17"	6,38
3	489276,64	2195469,35	103° 12' 17"	4,00
4	489275,78	2195473,25	193° 12' 17"	10,57
5	489265,46	2195470,99	285° 51' 46"	5,13
6	489266,79	2195466,03	13° 43' 21"	4,00
1	489270,69	2195466,92		

Выполнил: _____ Кадастровый инженер Акутин А.С.



Описание границ смежных землепользователей

№№ точек	Наименование землепользования
1-6	Земельный участок с КН 50:12:0120102:50
6-1	Земельный участок с КН 50:12:0000000:59847

ГРАФИЧЕСКОЕ ОПИСАНИЕ

местоположения границ населенных пунктов, территориальных зон, особо охраняемых природных территорий, зон с особыми условиями использования территории

Публичный сервитут площадью 46 кв.м. на часть земельного участка с кадастровым номером 50:12:0120102:50

(наименование объекта, местоположение границ которого описано (далее - объект))

Раздел 1

Сведения об объекте

№ п/п	Характеристики объекта	Описание характеристик
1	2	3
1.	Местоположение объекта	Московская область, город Мытищи, поселок Вешки
2.	Площадь объекта +/- величина погрешности определения площади (P +/- Дельта P)	46 +/- 1 м ²
3.	Иные характеристики объекта	-

Раздел 2

Сведения о местоположении границ объекта

1. Система координат МСК-50, зона 2

2. Сведения о характерных точках границ объекта

Обозначение характерных точек границ	Координаты, м		Метод определения координат характерной точки	Средняя квадратическая погрешность положения характерной точки (Mt), м	Описание обозначения точки на местности (при наличии)
	X	Y			
1	2	3	4	5	6
1	489270.69	2195466.92	Аналитический метод	0.10	Закрепление отсутствует
2	489270.41	2195467.98	Аналитический метод	0.10	Закрепление отсутствует
3	489276.64	2195469.35	Аналитический метод	0.10	Закрепление отсутствует
4	489275.78	2195473.25	Аналитический метод	0.10	Закрепление отсутствует
5	489265.46	2195470.99	Аналитический метод	0.10	Закрепление отсутствует
6	489266.79	2195466.03	Аналитический метод	0.10	Закрепление отсутствует
1	489270.69	2195466.92	Аналитический метод	0.10	Закрепление отсутствует

3. Сведения о характерных точках части (частей) границы объекта

Обозначение характерных точек части границы	Координаты, м		Метод определения координат характерной точки	Средняя квадратическая погрешность положения характерной точки (Mt), м	Описание обозначения точки на местности (при наличии)
	X	Y			
1	2	3	4	5	6
-	-	-	-	-	-

Раздел 3

Сведения о местоположении измененных (уточненных) границ объекта

1. Система координат -

2. Сведения о характерных точках границ объекта

Обозначение характерных точек границ	Существующие координаты, м		Измененные (уточненные) координаты, м		Метод определения координат характерной точки	Средняя квадратическая погрешность положения характерной точки (Mt), м	Описание обозначения точки на местности (при наличии)
	X	Y	X	Y			
1	2	3	4	5	6	7	8
-	-	-	-	-	-	-	

3. Сведения о характерных точках части (частей) границы объекта

Обозначение характерных точек части границы	Существующие координаты, м		Измененные (уточненные) координаты, м		Метод определения координат характерной точки	Средняя квадратическая погрешность положения характерной точки (Mt), м	Описание обозначения точки на местности (при наличии)
	X	Y	X	Y			
1	2	3	4	5	6	7	8
-	-	-	-	-	-	-	